

COMPLEJO INMOBILIARIO PARA 29 VIVIENDAS, GARAJES Y PISCINA

AVENIDA DEL SABINAR. PARCELA P3 SECTOR 39 P.G.O.U. ROQUETAS DE MAR (ALMERÍA)

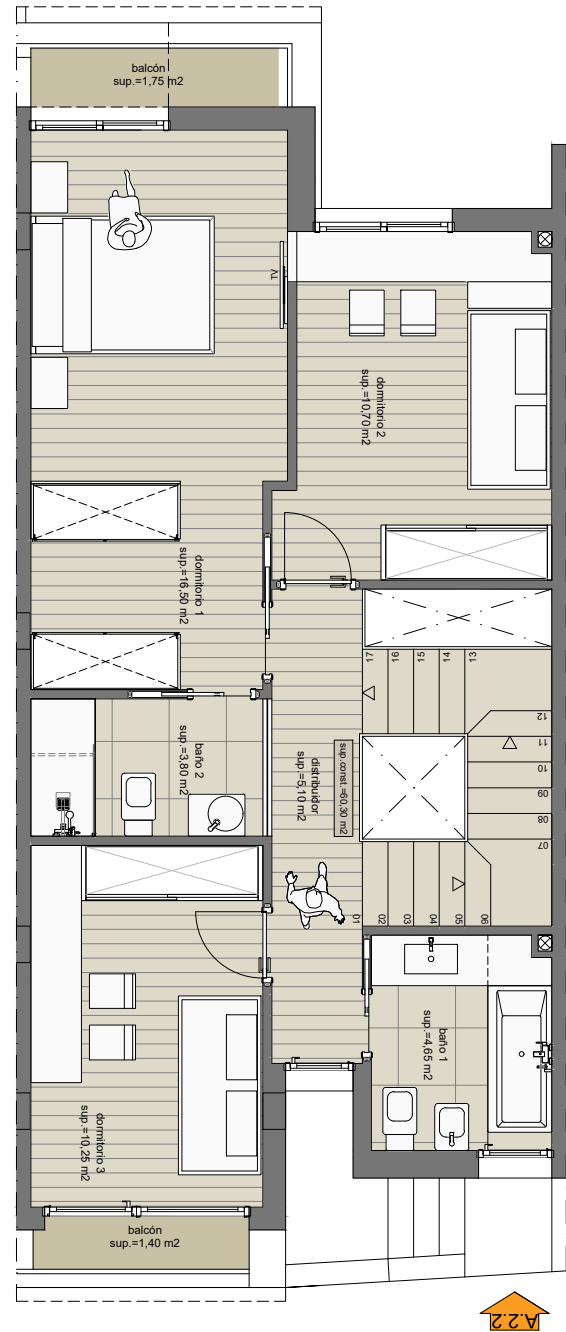
vivienda TIPO A2.2			
SUPERFICIE UTIL(m2)		SUPERFICIE CONSTRUIDA(m2)	
INTERIOR	EXTERIOR	INTERIOR	EXTERIOR

TIPO A2.2...01 ud	Planta Semisótano			
	garaje	62,50	-	70,60
	Planta Baja			
	vivienda	50,40	33,80	63,30*
Planta Primera				
vivienda	51,00	3,15	60,30*	

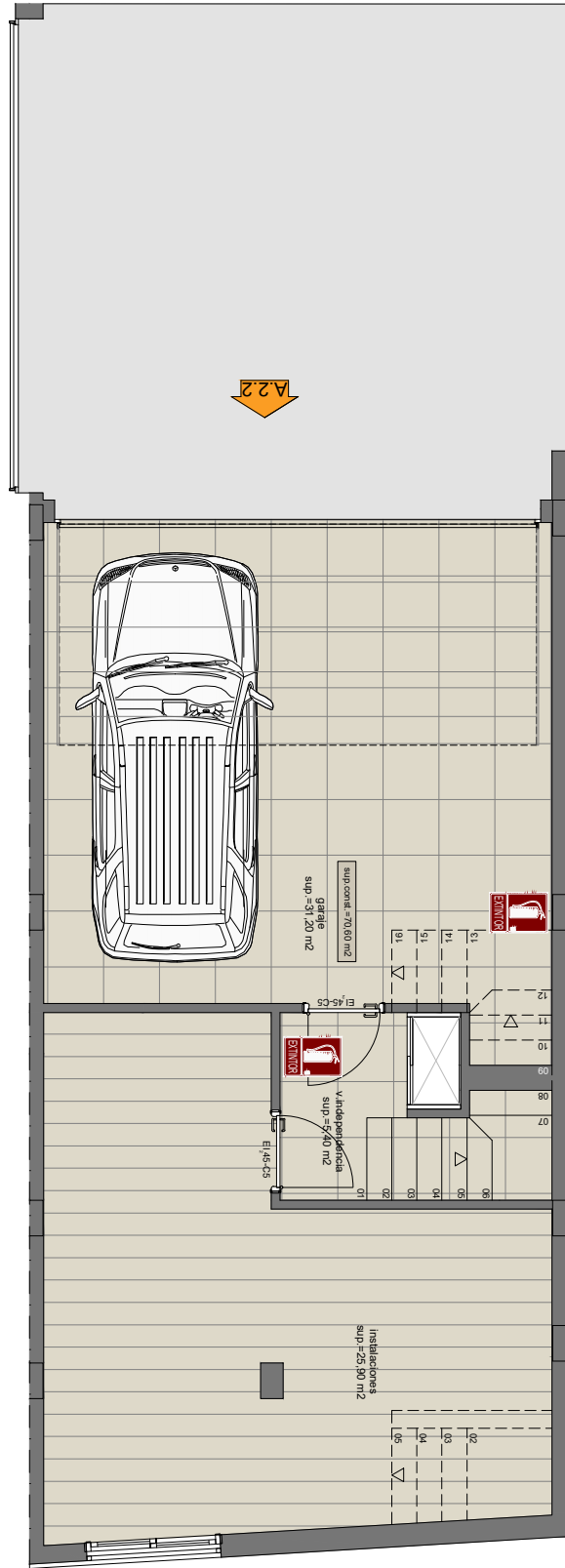
* Superficie construida incluida la superficie exterior computable

total viv. TIPO A2.2	163,90	36,95	229,30*
Sup. Const. viv. TIPO A2.2 SOBRE rasante			123,60*
Sup. Const. viv. TIPO A2.2 BAJO rasante			70,60

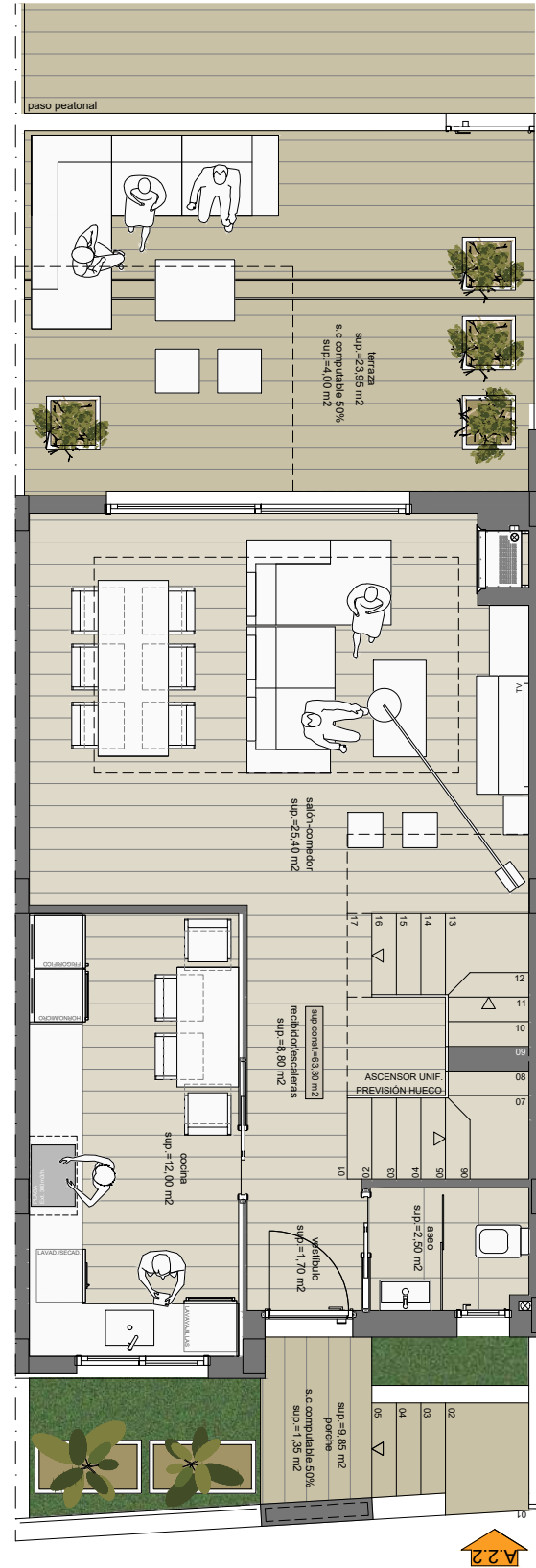
VIVIENDA Nº: 24



Planta BAJA. Vivienda Tipo A2.2



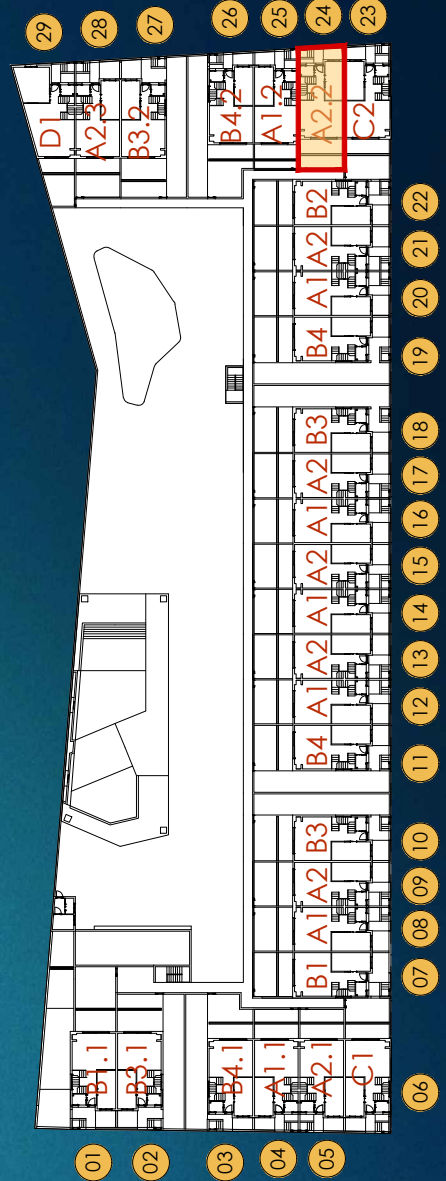
Planta SEMISÓTANO. Vivienda Tipo A2.2



Planta BAJA. Vivienda Tipo A2.2

VILLAS DEL MAR
LUXURY HOME

24
VIVIENDA



Promueve y construye:

Fylcón
CONSTRUCCIÓN Y PROMOCIÓN



Información y venta:



ADVERTENCIA LEGAL: EL PRESENTE DOCUMENTO NO ES DEFINITIVO Y HA SIDO ELABORADO A PARTIR DEL PROYECTO BÁSICO DEL EDIFICIO, POR LO QUE PUEDE SUFRIR MODIFICACIONES POR EXIGENCIAS TÉCNICAS. AJUSTÁNDOSE EN TODO CASO AL PROYECTO DE EJECUCIÓN FINAL. LA UBICACIÓN DE APARATOS SANITARIOS PODRÁ MODIFICARSE POR RAZONES TÉCNICAS. EL RESTO DEL MOBILIARIO NO ESTÁ INCLUIDO. TODA LA INFORMACIÓN REFERIDA EN EL RD 515/89 DE 21 DE ABRIL SE ENCUENTRA A SU DISPOSICIÓN EN NUESTRAS OFICINAS.