

COMPLEJO INMOBILIARIO PARA 29 VIVIENDAS, GARAJES Y PISCINA

AVENIDA DEL SABINAR. PARCELA P3 SECTOR 39 P.G.O.U. ROQUETAS DE MAR (ALMERÍA)



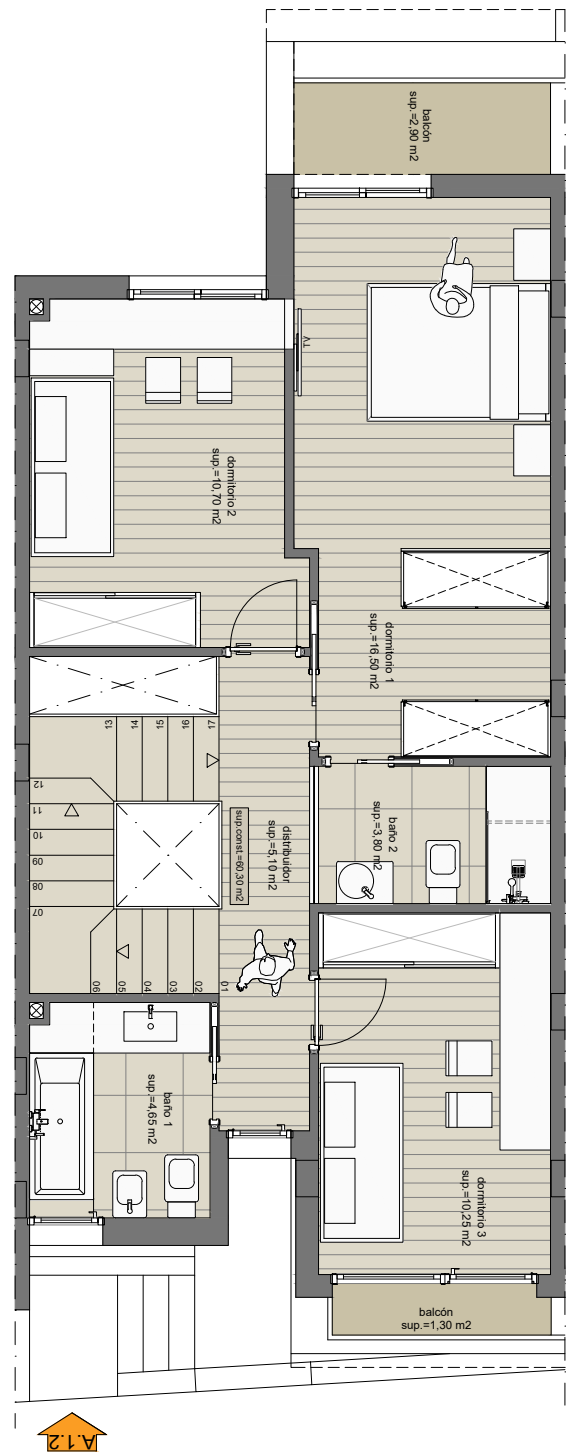
VILLAS DEL MAR
LUXURY HOME

TIPO A1.2 ...01 ud	vivienda TIPO A1.2		
	SUPERFICIE UTIL(m2)		SUPERFICIE CONSTRUIDA(m2)
	INTERIOR	EXTERIOR	INTERIOR/EXTERIOR
Planta Semisótano			
garaje	63,65	-	71,75
Planta Baja			
vivienda	50,40	32,15	63,30*
Planta Primera			
vivienda	51,00	3,95	60,30*

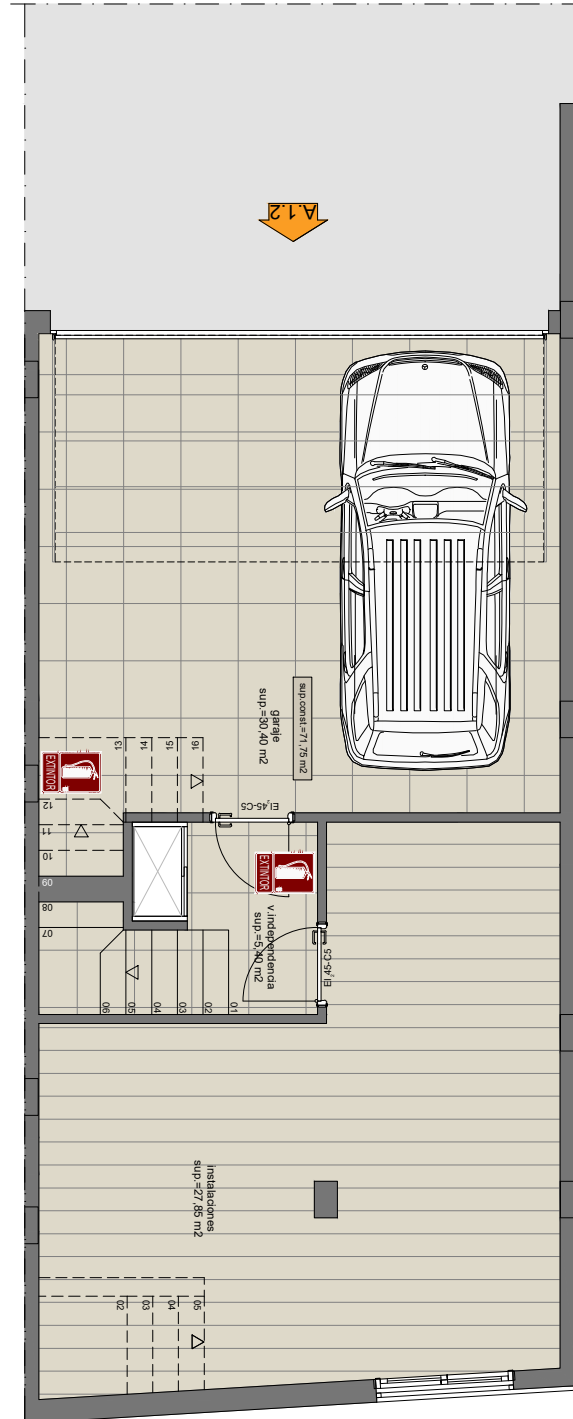
* Superficie construida incluida la superficie exterior computable

total viv. TIPO A1.2	165,05	36,10	195,35*
Sup. Const. viv. TIPO A1.2 SOBRE rasante			123,60*
Sup. Const. viv. TIPO A1.2 BAJO rasante			71,75

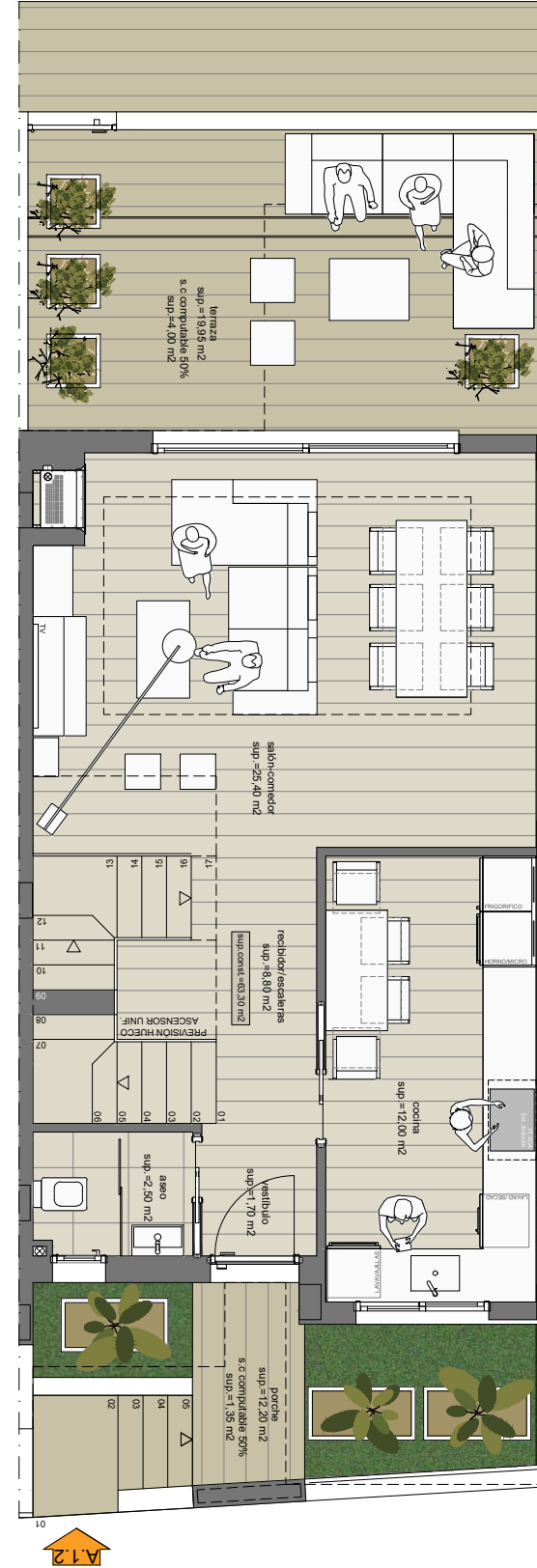
VIVIENDA Nº: 25



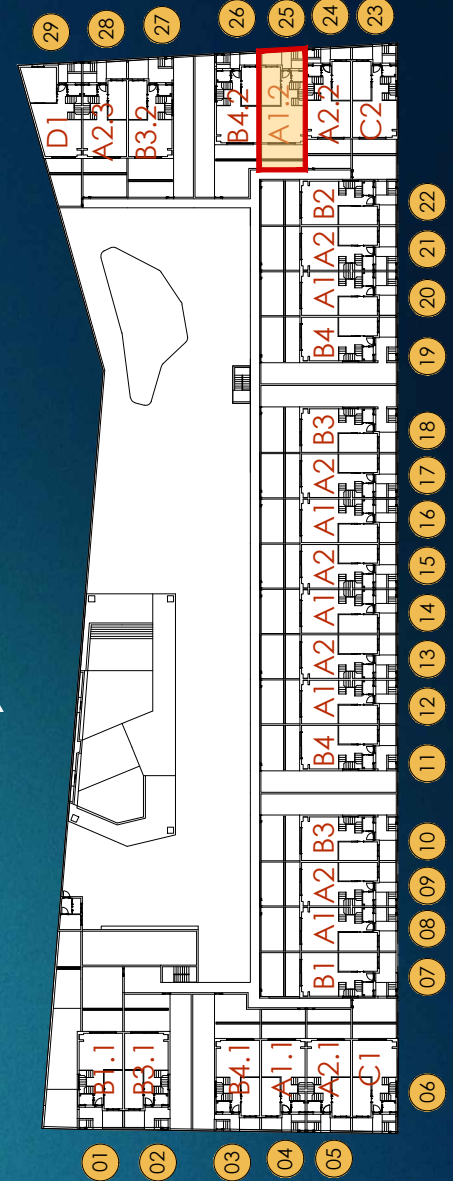
Planta BAJA. Vivienda Tipo A1.2



Planta SEMISÓTANO. Vivienda Tipo A1.2



Planta PRIMERA. Vivienda Tipo A1.2



25
VIVIENDA



Promueve y construye:

Fylcón
CONSTRUCCIÓN Y PROMOCIÓN



Información y venta:



ADVERTENCIA LEGAL: EL PRESENTE DOCUMENTO NO ES DEFINITIVO Y HA SIDO ELABORADO A PARTIR DEL PROYECTO BÁSICO DEL EDIFICIO, POR LO QUE PUEDE SUFRIR MODIFICACIONES POR EXIGENCIAS TÉCNICAS, AJUSTÁNDOSE EN TODO CASO AL PROYECTO DE EJECUCIÓN FINAL. LA UBICACIÓN DE APARATOS SANITARIOS PODRÁ MODIFICARSE POR RAZONES TÉCNICAS. EL RESTO DEL MOBILIARIO NO ESTÁ INCLUIDO. TODA LA INFORMACIÓN REFERIDA EN EL RD 515/89 DE 21 DE ABRIL SE ENCUENTRA A SU DISPOSICIÓN EN NUESTRAS OFICINAS.