

# COMPLEJO INMOBILIARIO PARA 29 VIVIENDAS, GARAJES Y PISCINA

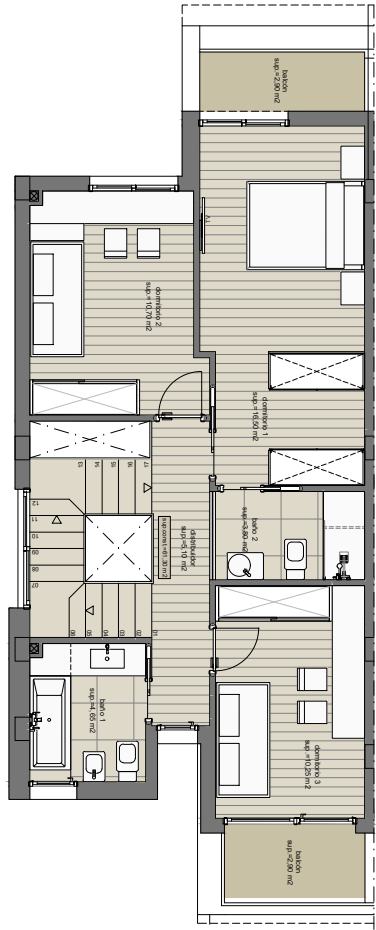
AVENIDA DEL SABINAR. PARCELA P3 SECTOR 39 P.G.O.U. ROQUETAS DE MAR (ALMERÍA)

ADVERTENCIA LEGAL: EL PRESENTE DOCUMENTO NO ES DEFINITIVO Y HA SIDO ELABORADO A PARTIR DEL PROYECTO BÁSICO DEL EDIFICIO, POR LO QUE PUEDE SUFRIR MODIFICACIONES POR EXIGENCIAS TÉCNICAS, AJUSTÁNDOSE EN TODO CASO AL PROYECTO DE EJECUCIÓN FINAL. LA UBICACIÓN DE APARATOS SANITARIOS PODRÁ MODIFICARSE POR RAZONES TÉCNICAS. EL RESTO DEL MOBILIARIO NO ESTÁ INCLUIDO. TODA LA INFORMACIÓN REFERIDA EN EL RD 515/899 DE 21 DE ABRIL SE ENCUENTRA A SU DISPOSICIÓN EN NUESTRAS OFICINAS.

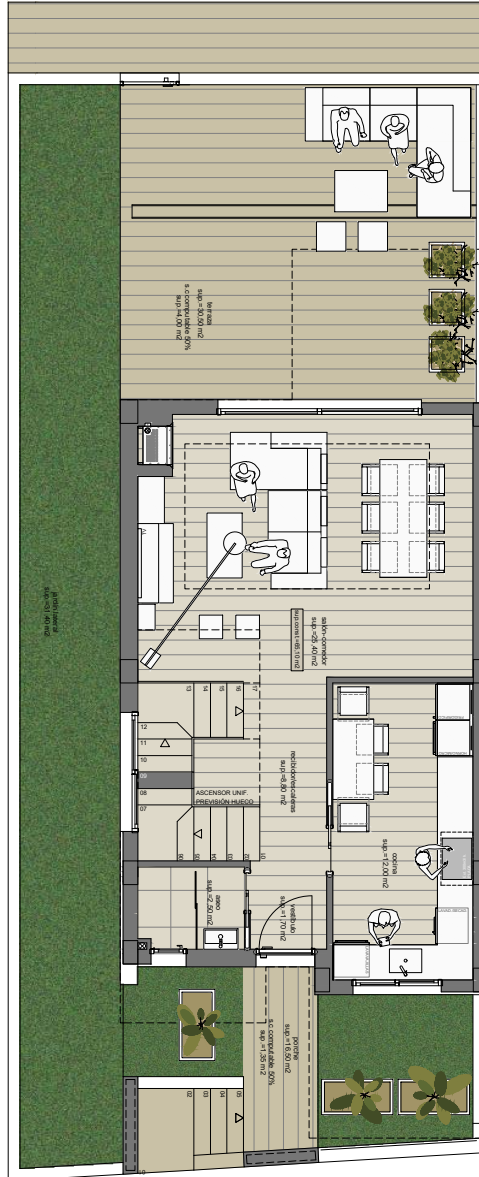


Información y venta:

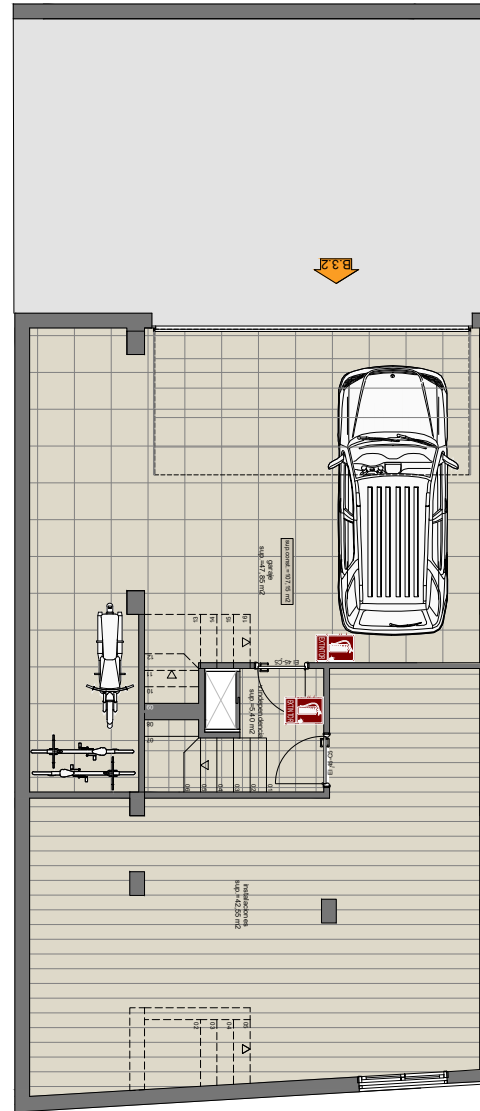
**PEREDA**  
INMOBILIARIA



Planta PRIMERA. Vivienda Tipo B3.2.



Planta BAJA. Vivienda Tipo B3.2.



TIPO B 3.2...01 und	vivienda TIPO B 3.2		
	SUPERFICIE ÚTIL(m2)		SUPERFICIE CONSTRUIDA(m2)
	INTERIOR	EXTERIOR	
garaje	95,80	-	107,15
Planta Baja			
vivienda	52,40	87,05	65,10*
Planta Primera			
vivienda	51,00	5,80	61,30*

\* Superficie construida incluida la superficie exterior computable

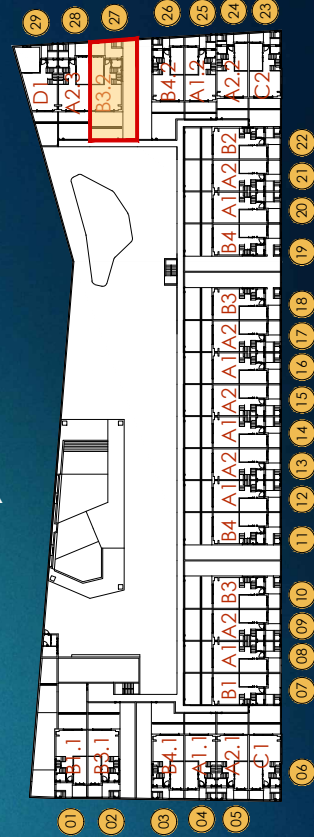
total viv. TIPO B 3.2	199,20	92,85	233,55*
Sup. Const. viv. TIPO B 3.2 SOBRESASANTE			126,40*
Sup. Const. viv. TIPO B 3.2 BAJOSASANTE			107,15

VIVIENDA Nº 27



VILLAS DEL MAR  
LUXURY HOME

27  
VIVIENDA



Planta SEMISÓTANO. Vivienda Tipo B3.2.

Promueve y construye:

**Fylcón**  
CONSTRUCCIÓN Y PROMOCIÓN