

COMPLEJO INMOBILIARIO PARA 29 VIVIENDAS, GARAJES Y PISCINA

AVENIDA DEL SABINAR. PARCELA P3 SECTOR 39 P.G.O.U. ROQUETAS DE MAR (ALMERÍA)



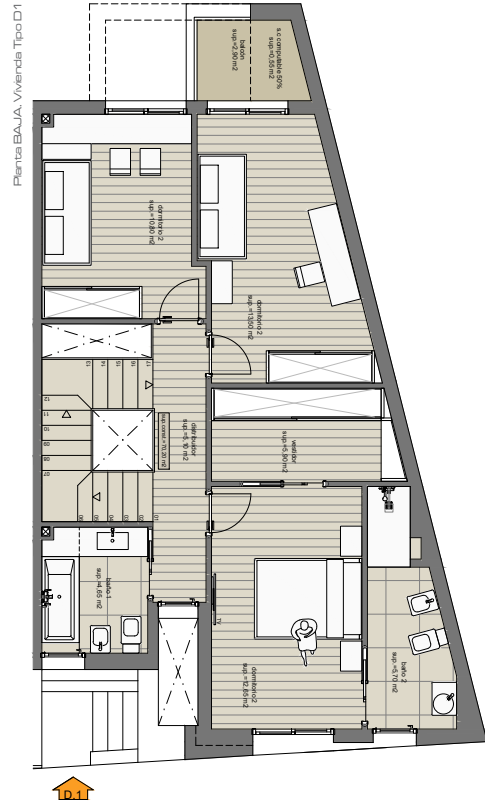
VILLAS DEL MAR
LUXURY HOME

TIPO D1: 01 U*	vivienda TIPO D1		
	SUPERFICIE UTILIZADA (m ²)		SUPERFICIE CONSTRUIDA (m ²)
	INTERIOR	EXTERIOR	INTERIOREXTERIOR
Planta Semisótano			
garaje	99,55	-	107,20
Planta Baja			
Vivienda	64,10	35,35	75,45*
Planta Primera			
Vivienda	52,60	2,90	70,20

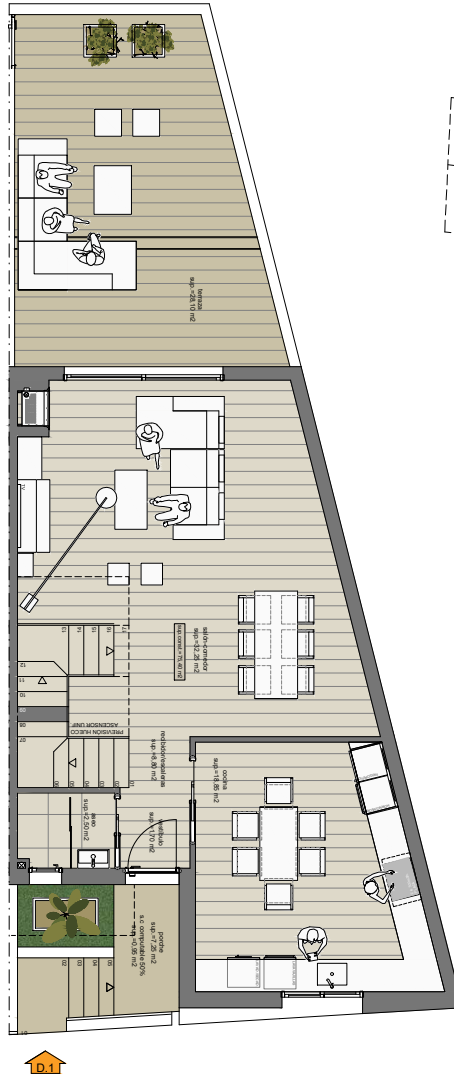
* Superficie construida incluida la superficie exterior computable

total viv. TIPO D1	216,25	38,25	252,80
Sup. Const. viv. TIPO D1 SOBRE rasante			145,60*
Sup. Const. viv. TIPO D1 BAJO rasante			107,20

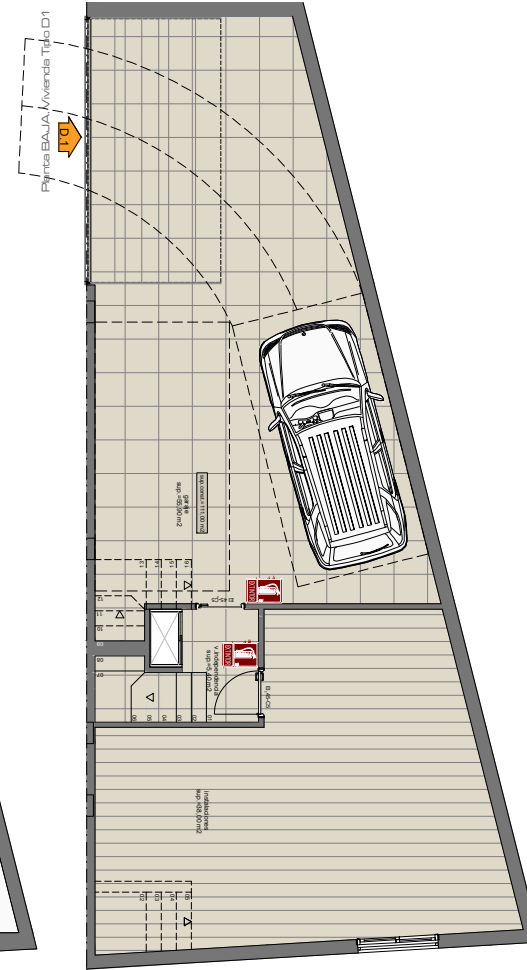
VIVIENDA Nº: 29



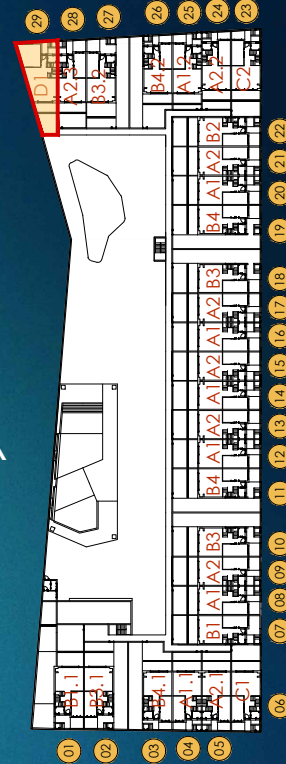
Planta BAJA, Vivienda Tipo D1



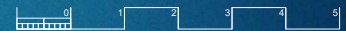
Planta SEMISÓTANO, Vivienda Tipo D1



Planta BAJA, Vivienda Tipo D1



29
VIVIENDA



Promueve y construye:

Fylcón
CONSTRUCCIÓN Y PROMOCIÓN

Información y venta:



ADVERTENCIA LEGAL: EL PRESENTE DOCUMENTO NO ES DEFINITIVO Y HA SIDO ELABORADO A PARTIR DEL PROYECTO BÁSICO DEL EDIFICIO. POR LO QUE PUEDE SUFRIR MODIFICACIONES POR EXIGENCIAS TÉCNICAS, AJUSTÁNDOSE EN TODO CASO AL PROYECTO DE EJECUCIÓN FINAL. LA UBICACIÓN DE APARATOS SANITARIOS PODRÁ MODIFICARSE POR RAZONES TÉCNICAS. EL RESTO DEL MOBILIARIO NO ESTÁ INCLUIDO. TODA LA INFORMACIÓN REFERIDA EN EL RD 516/89 DE 21 DE ABRIL SE ENCUENTRA A SU DISPOSICIÓN EN NUESTRAS OFICINAS.